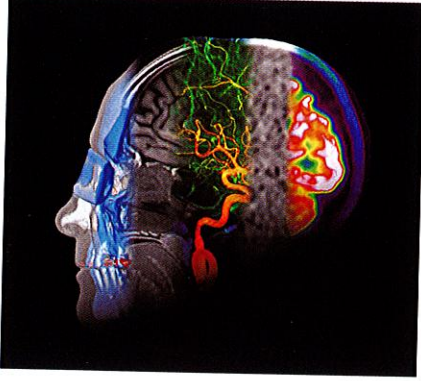


## Siemens Sağlık, Alzheimer teşhisi ve tedavisi için inovatif çözümler sunuyor

Siemens Sağlık Türkiye Sektör Lideri Şevket On, "Alzheimer'in erken teşhisi bilişsel bozulmanın geri döndürülmesine imkân verebiliyor" dedi.



**A**lzheimer hastalığında erken teşhis, kişinin tedavi sürecinde bilinçli olarak yardım alacağı yöntemleri belirlemesine yardımcı olurken bazı vakalarda ise potansiyel olarak bilişsel bozulmanın geri döndürülmesine imkân verebiliyor. Dünya Alzheimer Günü'nde Alzheimer hastalığının

teşhisine dikkat çeken Siemens Sağlık, sunduğu çözümlerle erken tanıda önemli bir rol oynuyor. Konvansiyonel PET-CT ve PET-MR sistemleri ile alınan Florbetabir PET görüntüleri uzmanlar tarafından manuel olarak hesaplanıp yorumlanırken, Siemens'in geliştirdiği yeni yazılımlar ile tüm bu işlemler ve matematiksel hesaplamalar otomatik olarak yapabiliyor bu da uzmanların teşhis kalitesini artırıyor. Siemens Sağlık olarak Alzheimer hastalığının teşhis ve tedavisinde yenilikçi çözümlere odaklandıklarını anlatan Siemens Sağlık Türkiye Sektör Lideri Şevket On, "Yerel bilgiler ve yurtdışı çalışmaları ışığında Türkiye'de yaklaşık 350 bin civarında Alzheimer hastası olduğu öngörülmüyor. Kadın hastaların oranının erkeklerden yüzde 50 daha fazla olduğu ve 75 - 90 yaşları arasında daha

fazla rastlanan hastalığın erken teşhisi konusunda farklı uygulamalar var. Her hastalıkta olduğu gibi Alzheimer'da da tedavi için erken teşhis oldukça önemli. Alzheimer hastalığının erken teşhisinde, hastanın ve çevresindeki insanların hastadaki değişimleri görerek yönlendirmesi ve düzenli kontroller yaptırması önemli bir rol oynuyor. Bu anlamda Siemens Sağlık olarak görüntüleme pazarındaki lider konumumuz ve uzmanlığımız ile son teknoloji çözümlerimizi hastaların ve sağlık uzmanlarının kullanımına sunuyoruz" dedi. Siemens Sağlık'ın uzun yıllardır nörolojik fonksiyon görüntüleme amacıyla kullanılan PET-CT sistemlerine ek olarak ürün portföyüne 2011 yılında eklediği ve Türkiye'de ilk defa hizmet veren PET-MR sistemleri ile hastalığın teşhisi mümkün olabiliyor.

## Küresel Sağlık Sektörü Trendleri, Medexcon 2015'de değerlendirilecek

Medexcon 2015 Sağlık Fuar ve Kongresi tüm dünyadan sağlık sektörü profesyonellerini kamuya buluşturmaya hazırlanıyor.



### MEDEXCON

sektörle kamunun merkezi buluşma noktası olması bekleniyor. Türkiye'nin 2023 hedefleri çerçevesinde, sağlıkla ilgili yatırımların artması beklenmektedir. Bu kapsamda ihtiyaç duyulan yeni hasta yatağı sayısının 95.000'e ulaşması öngörülmüyor. Yalnızca kamu sektöründe ise toplam 14 milyar dolarlık yatırım yapılması hedeflenmektedir. 2015 yılında toplam sağlık harcamalarının da 80 milyar dolara ulaşması öngörülmektedir. Bu doğrultuda 2014 yılında toplamda 18 milyar 422 milyon TL olan sağlık bütçesinin, 2015'te 20 milyar 214 milyon TL'ye çıkarılması planlanmıştır. Sağlık Bakanlığı, 29.609 hastane yatağı kapasitesine sahip 78 yeni hastane inşası için Türkiye Toplu Konut İdaresi Başkanlığı ile bir anlaşma imzaladı. Sağlık Bakanlığı lisansına sahip projeler tamamlandıkça Türkiye'deki özel hastanelerin

sayısının da 499'dan 604'e çıkması planlamalar dahilinde. Son 5 yılda özel hastanelerin sayısında % 50 oranında artış kaydedilmiş olup sağlık sektöründe yeni ürün ve projelere yönelik destekler de arttırılmış. Türkiye sağlık pazarının en büyük satın alıcısı durumunda bulunan kamu hastanelerine hızlı büyüme kaydeden özel sağlık sektörü de eklenince, pazarın hacmi daha da artarak, yerli ve yabancı tedarikçiler için önemli bir yatırım merkezine dönüşmekte. Birçok ülkeden kamu ve özel sağlık kuruluşlarının sektörel karar vericileri ve tedarikçiler ile buluşacağı, aynı zamanda sektördeki önemli konu başlıklarının uluslararası oturumlarla değerlendirileceği Medexcon 2015, sağlık sektörünün nabzını tutacak bir organizasyon olarak planlanıyor.